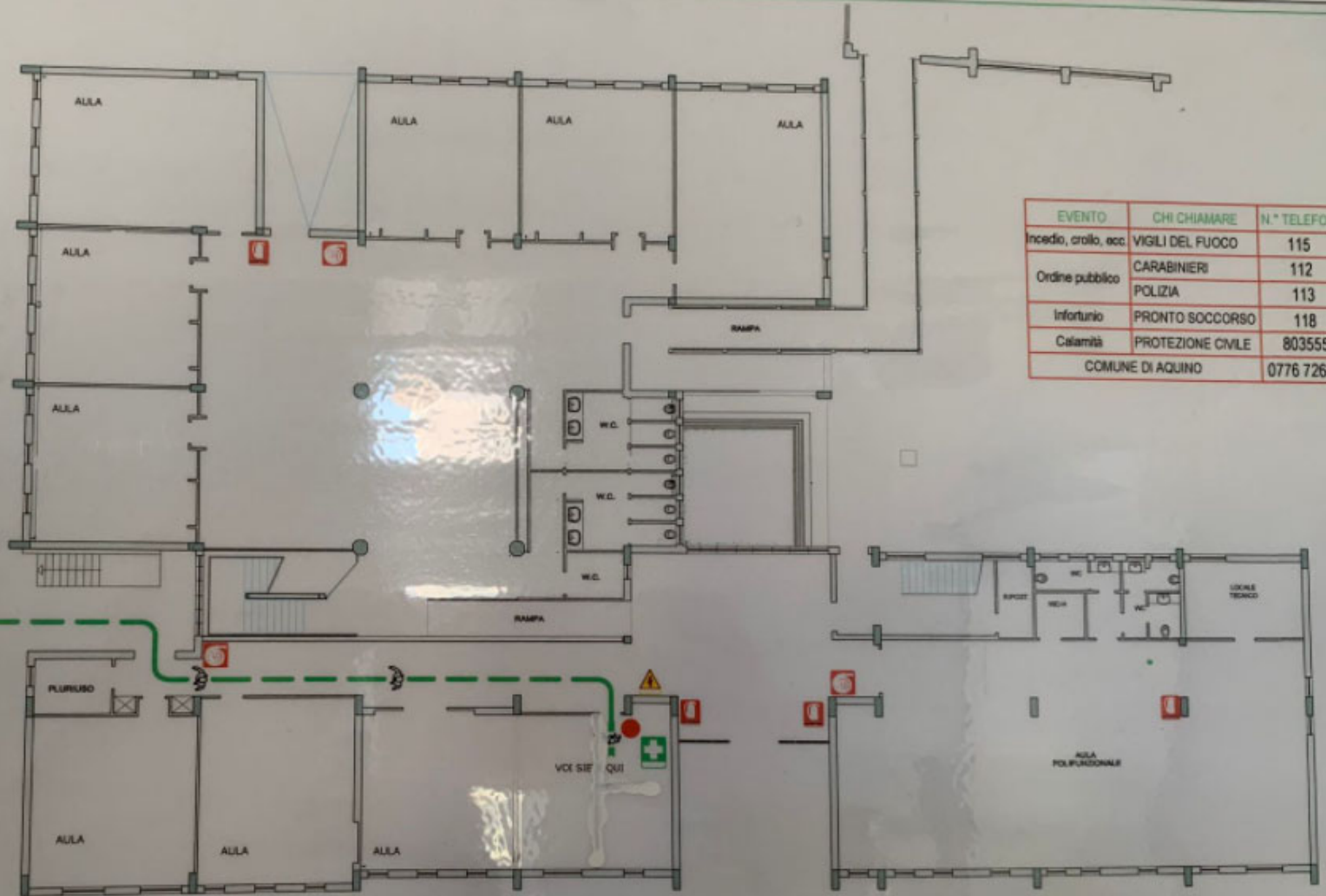


**LEGENDA**

	CASSETTA PRONTO SOCCORSO
	USCITA DI SICUREZZA
	USCITA DI SICUREZZA A DESTRA
	USCITA DI SICUREZZA A SINISTRA
	PUNTO DI RACCOLTA
	IDRANTE UNI 45
	ESTINTORE PORTATILE
	INTERRUTTORE ALLARME
	QUADRO ELETTRICO
	PERCORSO DI ESODO
	VOI SIETE QUI



EVENTO	CHI CHIAMARE	N.° TELEFONO
Incendio, crollo, ecc.	VIGILI DEL FUOCO	115
Ordine pubblico	CARABINIERI	112
	POLIZIA	113
Infortunio	PRONTO SOCCORSO	118
Calamità	PROTEZIONE CIVILE	803555
COMUNE DI AQUINO		0776 726589

**ISTITUTO COMPRENSIVO di AQUINO**  
 Scuola Primaria Aquino Capoluogo

PLANIMETRIA del PIANO DI EMERGENZA  
 EVACUAZIONE - D.Lgs. 81/08 - DM 10.03.98

VIE DI ESODO E PUNTO DI RACCOLTA

**RSPP: Dott. Ing. Mario PACITTO**

Divieto di riproduzione e di utilizzazione al di fuori dell'edificio - a cura dell'ing. Mario Pacitto